

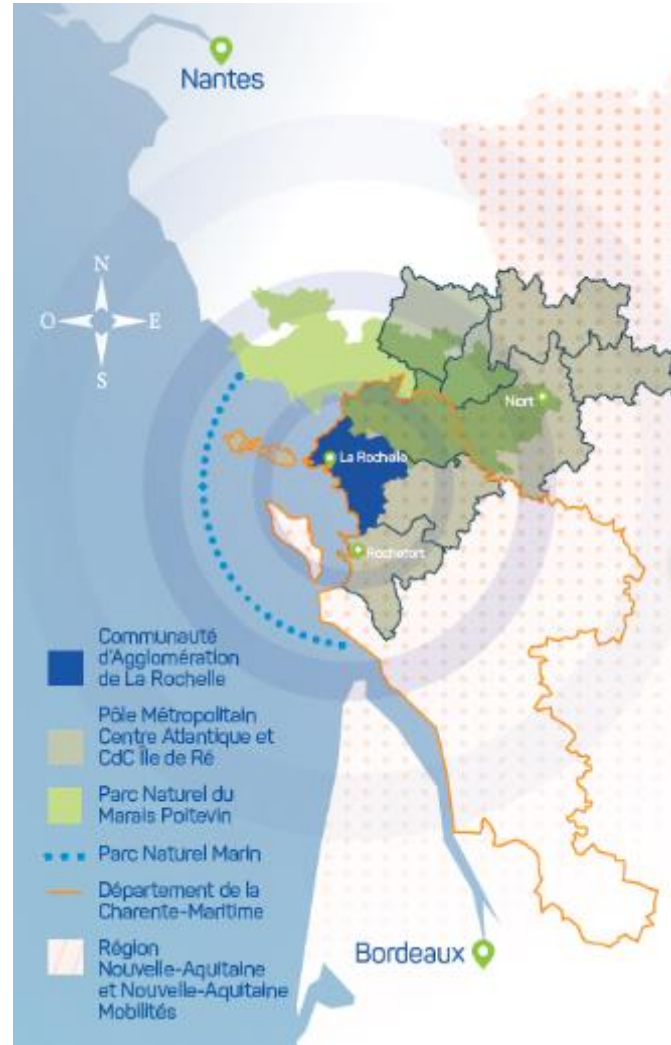
**c**oöpérative  
**carbone** La Rochelle

Un outil innovant  
pour une  
économie carbone  
à l'échelle locale

Agissons  
localement  
pour réduire  
notre impact  
sur le climat



# Origine du projet : une ambition de territoire





# Des enjeux fondamentaux du projet territorial ont amené à la création d'un dispositif spécifique



Comment assurer  
l'évaluation et le suivi de  
l'impact  
environnemental réel?



Comment transformer les  
réductions d'émissions de  
GES en financements  
potentiels ?



Comment impliquer non  
seulement les gros projets  
mais également les petits  
projets, de tous, diffus par  
essence?

# AGIR LOCALEMENT POUR RÉDUIRE NOTRE IMPACT SUR LE CLIMAT

**Réduction  
d'émissions de gaz à  
effet de serre**

**Captation  
du  
carbone**

# Une gouvernance partagée

## Ses sociétaires

- Entreprises, petites et grandes
- Collectivités
- Associations et experts
- Citoyens, bénéficiaires
- Banques
- Organismes de soutien financier

Jean-Michel  
Florence  
Maggy  
Benjamin  
Florence  
Emilie

Guillaume  
Joffrey  
Imane  
Anne  
Marie-Véronique

Chloé  
Brigitte  
Valérie  
Benoit  
Lucas

Communauté  
d'Agglomération de  
**La Rochelle**

**LA  
ROCHELLE**

excelia

J'Adopte  
un Projet

Port  
Atlantique  
**La Rochelle**

**ALSTOM**

**LÉA  
NATURE**

La Ferme  
DES  
sens

Parc  
naturel  
régional  
du Marais poitevin

AGRICULTURES  
& TERRITOIRES  
CHAMBRE D'AGRICULTURE  
CHARENTE-MARITIME

PÔLE  
**ATLAN  
TECH**  
LA ROCHELLE  
INITIATIVES  
URBAINES  
BAS CARBONE

CHARENTE-MARITIME  
DEUX-SÈVRES  
accéder à mes  
Compte en ligne

La Rochelle  
Université

**coop**  
ATLANTIQUE  
La coopérative qui appartient à ses clients

**EDEN  
PROMOTION**

RELAIS THALASSO  
- ÎLE DE RÉ -

LA ROCHELLE  
tourisme

**lagord**  
conjugons nos énergies



---

# Agir sur la réduction d'émissions de GES

---

---

# Agir sur la réduction d'émissions de GES

---

COMPRENDRE

MESURER

RÉDUIRE

COMPENSER

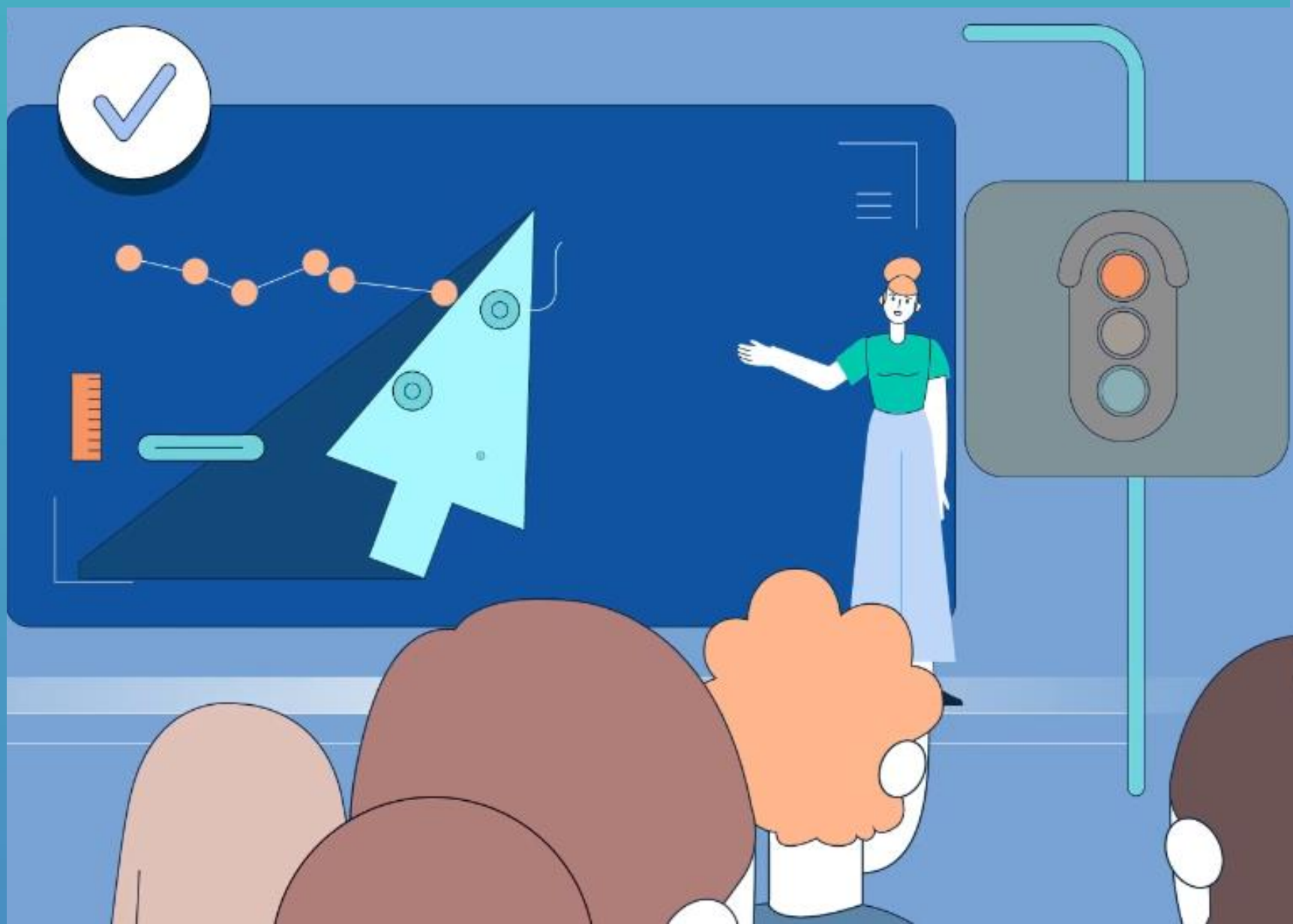
## FORMATION

> Comprendre les enjeux énergie & climat

> Sensibiliser l'organisation et ses collaborateurs à la transition bas carbone

> Se former à la comptabilité carbone

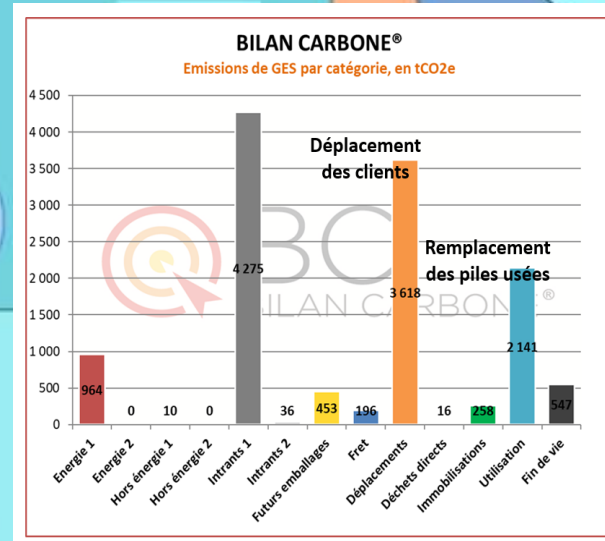
> Anticiper les nouvelles réglementations





## ÉVALUATION

- > Bilan gaz à effet de serre (GES) réglementaires (Scopes 1 et 2)
- > Bilan Énergie & Carbone (Scope 3)
- > Méthodologie carbone sur-mesure pour évaluer un projet spécifique
- > Évaluation de l'impact environnemental d'un investissement

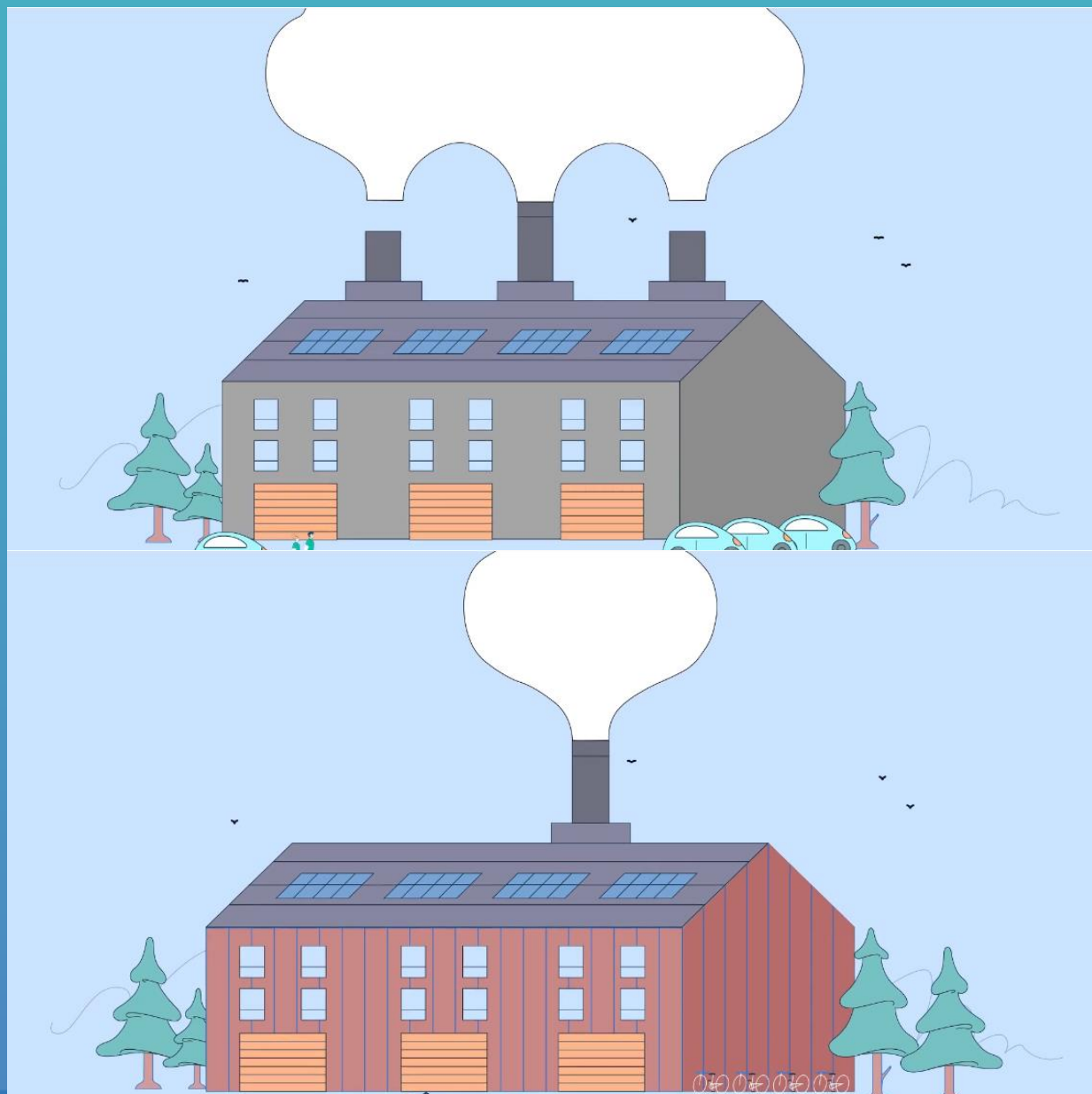


**PLAN D' ACTIONS**

- > Réduire vos émissions de GES
- > Réduire vos consommations d'énergie
- > Évaluer le gain environnemental de votre plan d'actions
- > Intégrer un prix interne du carbone

**FINANCEMENT**

- > Recherche de financement pour vos actions de réduction GES et économies d'énergie



---

# Agir sur la captation du carbone

---

COMPRENDRE

MESURER

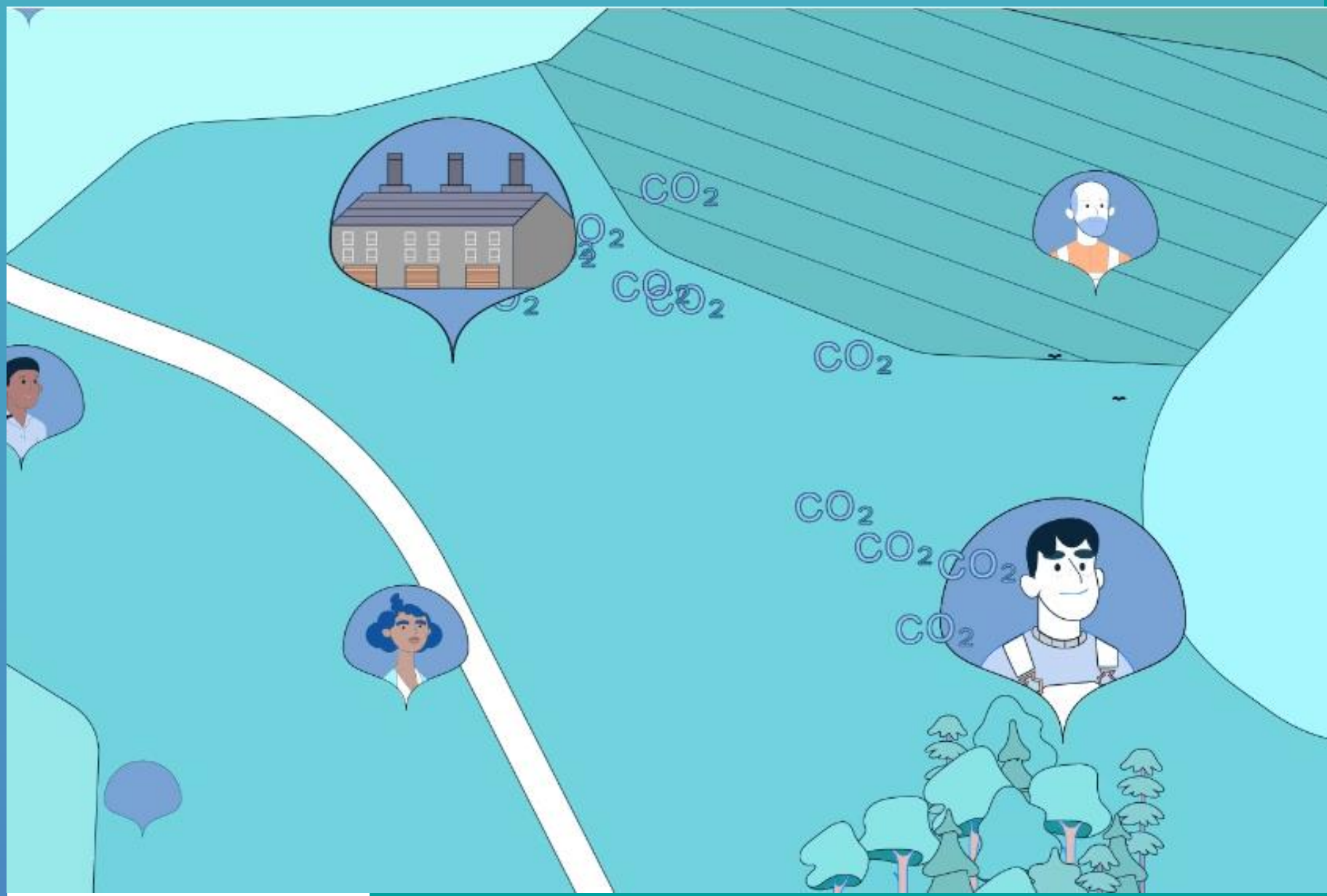
RÉDUIRE

COMPENSER

## CONTRIBUTION

> Financer des projets locaux labellisés pour contribuer à la neutralité carbone

> Avoir une garantie des bénéfices environnementaux des projets financés







# REDUIRE ET COMPENSER EN MEME TEMPS



*Pour éviter l'accumulation de sa « dette climatique »*



# CHOISIR SON PROJET : ELEMENTS IMPORTANTS DE QUALITE

ADDITIONNALITE

UNICITE

MESURE

VERIFICATION

## Utilisation d'un registre

coopérative carbone  
LA ROCHELLE

ACTIONS EN LIEN AVEC LE TERRITOIRE ET SES ACTIVITÉS

LA COOPÉRATIVE OFFRE DE SERVICES PROJETS LOCAUX ACTUALITÉS CONTACT

LA ROCHELLE TERRITOIRE ZÉRO CARBONE

LABEL BAS CARBONE

---

# LES PROJETS LOCAUX

---

# PLANTONS LES ARBRES TÊTARDS DE DEMAIN DANS LE MARAIS POITEVIN



## OBJECTIFS



18 000  
arbres  
plantés  
en 5 ans



4 050  
tonnes  
de CO<sub>2</sub>e  
sur 30 ans

EN LIEN AVEC LES OBJECTIFS  
DE DÉVELOPPEMENT DURABLE DE L'ONU

13 MESURES RELATIVES  
À LA LUTTE CONTRE  
LES CHANGEMENTS  
CLIMATIQUES



14 VIE  
AQUATIQUE



15 VIE  
TERRESTRE





Ensemble, plantons des milliers d'arbres...

# La Forêt Bleue



## DOMPIERRE-SUR-MER

Conception graphique : Conscience Com

11 VILLES ET COMMUNAUTÉS DURABLES



13 MESURES RELATIVES À LA LUTTE CONTRE LES CHANGEMENTS CLIMATIQUES



15 VIE TERRESTRE



17 PARTENARIATS POUR LA RÉALISATION DES OBJECTIFS



# FORÊT EN NOUVELLE-AQUITAINE



OBJECTIFS



270 hectares  
de plantation



50 000  
tonnes  
de CO<sub>2</sub>e  
sur 30 ans



EN LIEN AVEC LES OBJECTIFS  
DE DÉVELOPPEMENT DURABLE DE L'ONU

11 VILLES ET  
COMMUNAUTÉS  
DURABLES



13 MESURES RELATIVES  
À LA LUTTE CONTRE  
LES CHANGEMENTS  
CLIMATIQUES



**LABEL BAS  
CARBONE**

# La Coopérative Carbone vous accompagne sur la trajectoire « 2°C - voire 1,5°C - de réchauffement maximum »

## COMPRENDRE

### FORMATION

- > Comprendre les enjeux énergie & climat
- > Sensibiliser l'organisation et ses collaborateurs à la transition bas carbone
- > Se former à la comptabilité carbone
- > Anticiper les nouvelles réglementations

## MESURER

### ÉVALUATION

- > Bilan gaz à effet de serre (GES) règlementaires (Scopes 1 et 2)
- > Bilan Énergie & Carbone (Scope 3)
- > Méthodologie carbone sur-mesure pour évaluer un projet spécifique
- > Évaluation de l'impact environnemental d'un investissement

## RÉDUIRE

### PLAN D' ACTIONS

- > Réduire vos émissions de GES
- > Réduire vos consommations d'énergie
- > Évaluer le gain environnemental de votre plan d'actions
- > Intégrer un prix interne du carbone

### FINANCEMENT

- > Recherche de financement pour vos actions de réduction GES et économies d'énergie

## COMPENSER

### CONTRIBUTION

- > Financer des projets locaux labellisés pour contribuer à la neutralité carbone
- > Avoir une garantie des bénéfices environnementaux des projets financés



**Agissons  
localement  
pour réduire  
notre impact  
sur le climat**

Contact

Anne Rostaing

Directrice Générale

[anne.rostaing@cooperativecarbone.fr](mailto:anne.rostaing@cooperativecarbone.fr)

